

## **RECUPERACIÓ DE BIOLOGIA-GEOLOGIA 3r ESO.**

**Per recuperar la matèria de Biologia de 3r ESO has de resoldre aquest dossier.**

**Has d'escriure les respostes en aquest mateix dossier, guardar-ho en pdf i fer-lo arribar a la professora Maite Garcia, al mail [mgarci78@elpuig.xeill.net](mailto:mgarci78@elpuig.xeill.net).**

**Si tens qualsevol dubte, pots escriure a aquest mateix mail demanant l'ajuda que necessitis.**

**Si no tens el llibre, recorda que pots utilitzar el moodle de la matèria. També pots ajudar-te de la pàgina web següent:**

**<http://www.xtec.cat/~rvillanu/celula/celula.htm>**

**No oblidis posar aquí sota el teu nom i grup.**

**NOM DE L'ALUMNE/A**

**GRUP:**

## ORGANITZACIÓ DEL COS HUMÀ

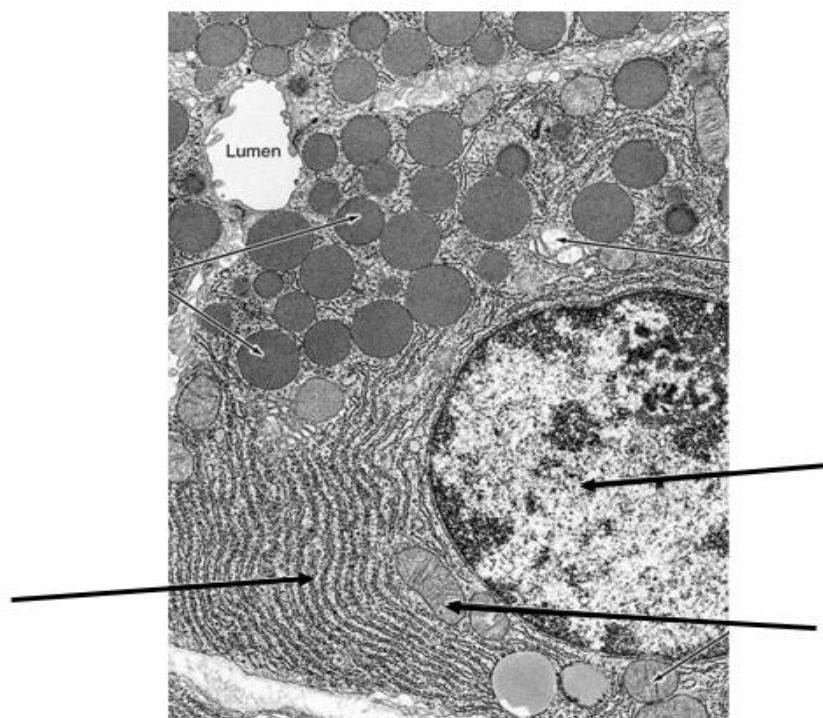
1. Classifica els següents 10 elements segons al nivell d'organització al qual pertanyen:

SUBATÒMIC	ATÒMIC	MOLECULAR	CEL.LULAR	TEIXIT	ÒRGAN	SISTEMA	ORGANISME

CO<sub>2</sub>, FIBRA MUSCULAR, GOS, CONDRÒCIT, NEURÓ, EPITELI, LENGUA, APARELL CIRCULATORI, ADN

2. Observa la següent micrografia i respon a les preguntes:

- Digues quins són els tres orgànuls marcats amb fletxes.
- Digues la funció que realitzen.
- Es tracta d'una cèl·lula eucariota o procariota? JUSTIFICA LA RESPOSTA
- Aquesta imatge s'ha realitzat amb microscopi òptic o electrònic? JUSTIFICA LA RESPOSTA



3. Digueu dues diferències entre la matèria **ORGÀNICA** i la matèria **INORGÀNICA** i posa **1EXEMPLE** de cadascuna:

-

-

4. Digueu quines són les 4 biomolècules orgàniques, 1 exemple de cadascuna d'elles i on poden trobar-les (pot ser en aliments, en el nostre cos o en la cèl·lula).

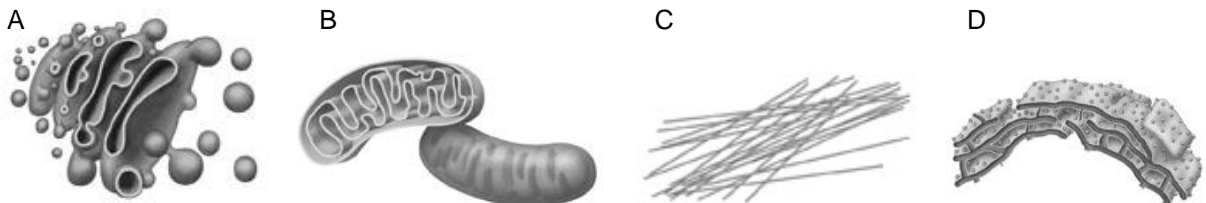
BIOMOLÈCULA	EXEMPLE	ON PODEM TROBAR-LA

5. Relaciona cada orgànul amb la seva funció:

- a) Mitocondri      1. Síntesi de proteïnes
- b) Lisosoma        2. Respiració cel·lular
- c) Ribosoma        3. Manteniment de la forma i el moviment cel·lular
- d) Citosquelet      4. Digestió cel·lular

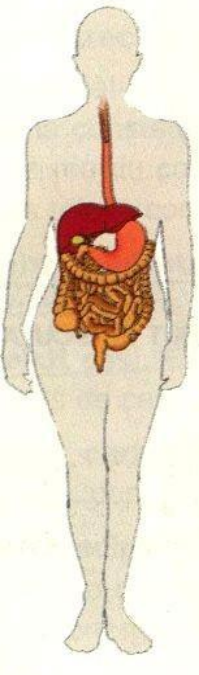
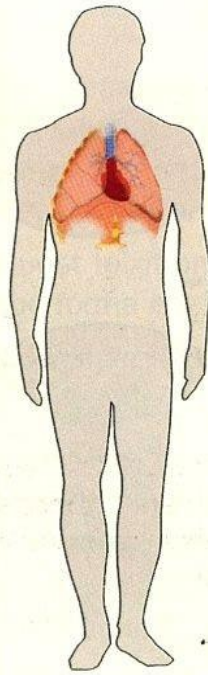
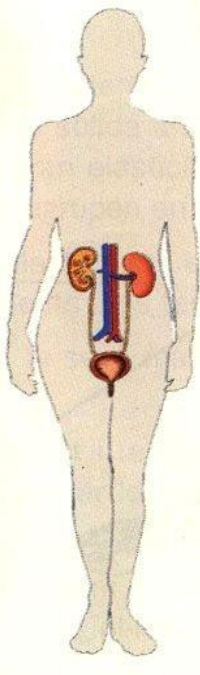
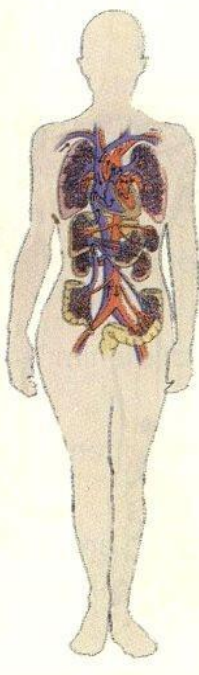

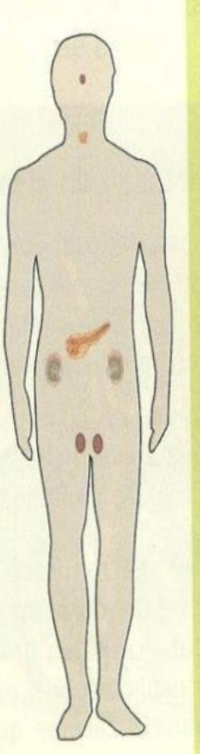

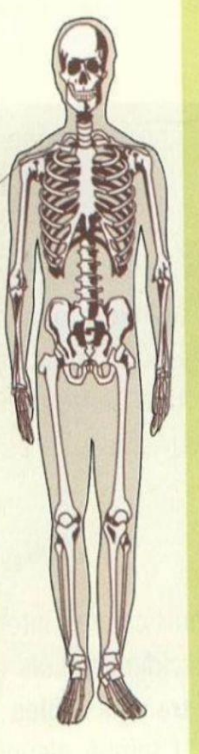
a	1.
b	2.
c	3.
d	4.

6. Observa els esquemes dels orgànuls següents. Identifica'ls i indica la funció de cadascun.



Orgànul	A:	B:	C:	D:
Funció				

7. Escribe dalt de cada dibuix l'aparell o sistema que representa.

## ALIMENTACIÓ I NUTRICIÓ

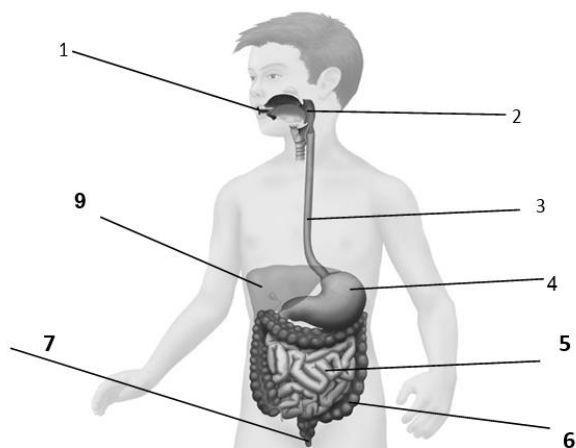
8. Relaciona els nutrients següents amb la seva funció segons la roda dels aliments:; proteïnes, glúcids, lípids i vitamines. Escriu tres exemples d'aliments que menges habitualment que en continguin en abundància

	Funció	Exemple
Glúcids		
Lípids		
Proteïnes		
Vitamines		

9. Imagina que només tens pa i pollastre per alimentar-te. Podries cobrir amb aquests aliments les teves necessitats energètiques? Seria una dieta equilibrada?

10. Identifica els òrgans de l'aparell digestiu que s'assenyalen en l'esquema següent:

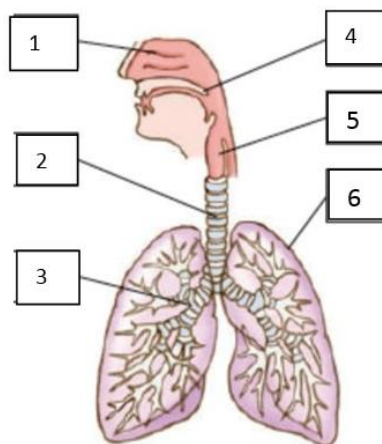
1	
2	
3	
4	
5	
6	
7	



11. Explica el recorregut que fa l'entrepà que t'has pres per berenar tot anotant quines transformacions tenen lloc al llarg del tub digestiu.

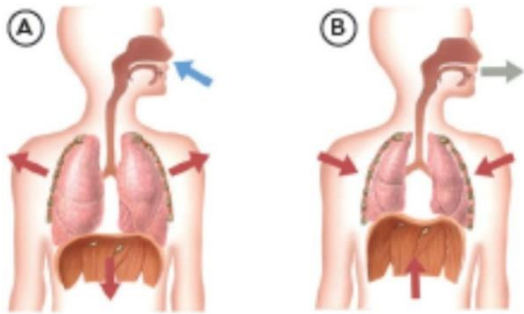
12. Completa l'esquema de l'aparell **respiratori** escrivint el nom de les seves parts a la taula.

1	
2	
3	
4	
5	
6	



13. Escriu la funció de l'aparell respiratori

14. Observa els dibuixos i respon a les preguntes següents:



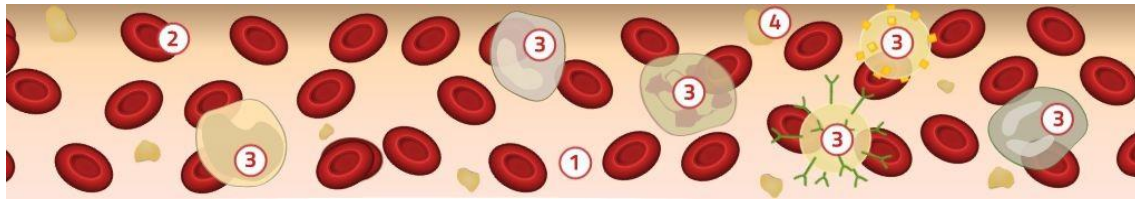
- Quin procés representen els dibuixos?
- En què consisteix aquest procés?
- Quin dibuix representa la inspiració?
- I quin l'expiració?

15. Respon les qüestions següents:

- Quin gas passa de l'interior de l'alvèol a la sang?
- Quin gas passa de la sang a l'interior de l'alvèol?
- Per a què necessiten les cèl·lules l'oxigen?
- En quin procés es produeix el diòxid de carboni?

16. Quins arguments utilitzaries per convèncer un amic de que deixi de fumar?

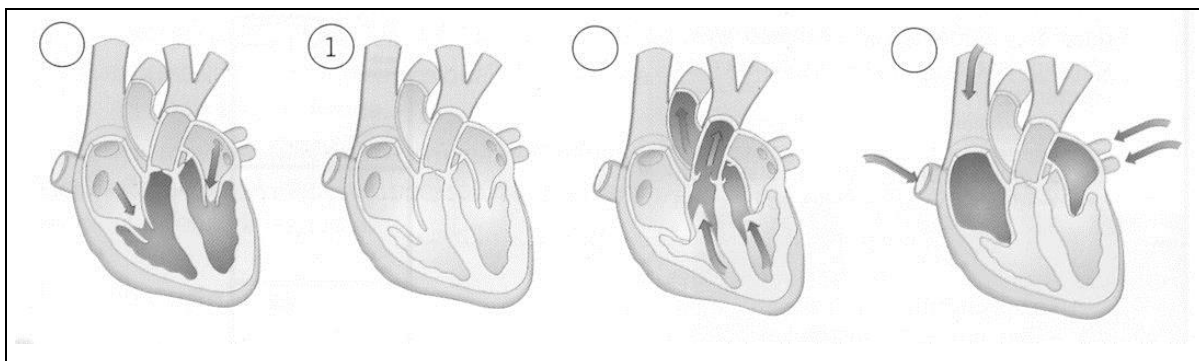
17. Identifica en esta imatge els diferents **components** de la **sang**. Posa al costat la funció que tenen



Component	Número del dibuix	Funció
Plasma		
Glòbuls vermells		
Glòbuls blancs		
Plaquetes		

18. Quina és la funció de l'aparell circulatori?

19. Ordena les fases dels moviments del cor. Considera que la primera fase és aquella en què el cor està buit de sang:



20. Contesta aquestes preguntes:

- Què passa amb la sang del cor quan es contreuen les aurícules?

---

- D'on ve la sang que entra a les aurícules?

---

- Què passa amb la sang del cor quan es contreuen els ventricles?

---

- On va la sang que surt dels ventricles?

---

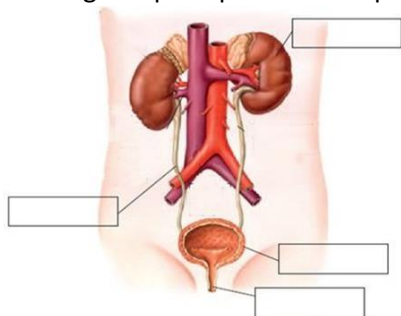


21. Compta les pulsacions del teu cor en aquestes situacions:

- Quan estàs assegut.
- Quan estàs dret.
- Després de pujar i baixar les escales de l'escola dos cops.

Raona el motiu d'aquestes diferències.

22. Diques quin aparell està representat en l'esquema següent i quina és la seva funció.

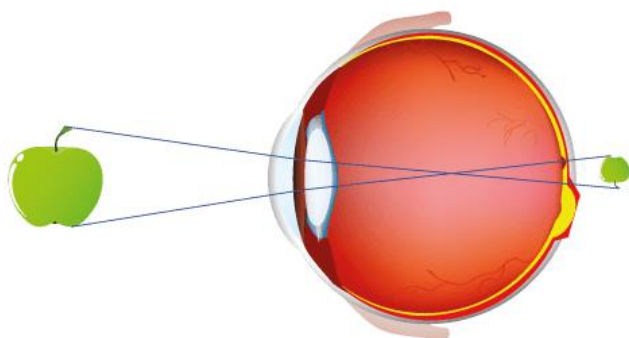


### SISTEMA NERVIÓS I ÒRGANS DELS SENTITS. SISTEMA LOCOMOTOR

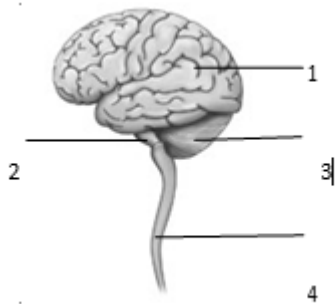
23. Omple els espais de la taula següent amb els diferents estímuls, òrgans i receptors que participen en l'elaboració d'una resposta.

ESTÍMUL	ÒRGAN (S)	TIPUS DE RECEPTOR
Olor, Gust		
		Mecanoreceptor
	Ull	
Temperatura		
		Nocireceptor

24. Indica si el següent esquema mostra alguna anomalia de la visió i de ser així digues quina és, explica com es caracteritza i com es pot corregir:



25. El dibuix següent representa el sistema nerviós central:

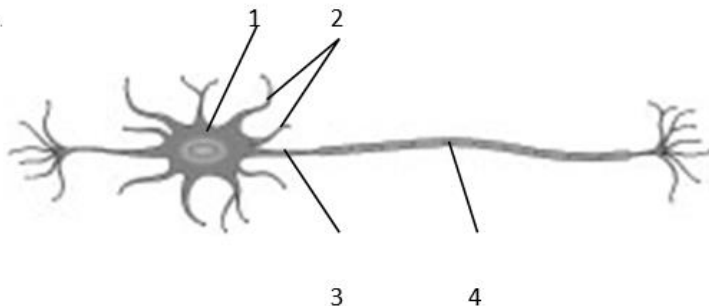


Etiqueta-hi les parts següents: medul·la espinal, cerebel, bulb raquidi, cervell,. Posa al costat la funció que fan aquestes estructures

	NOM	FUNCIÓ
1		
2		
3		
4		

26. Referent al dibuix següent, respon:

- a) Quina cèl·lula està representada i quina és la seva funció?
- b) Fes correspondre els conceptes següents amb el número del dibuix: dendrites, cos cel·lular, beina de mielina i axó.



27. Observa la imatge següent i explica a què correspon i quines estructures observes. Busca alguna notícia d'un/a esportista que hagi tingut una lesió en aquesta zona del cos i explica-la. Recorda posar el link de la notícia has llegit

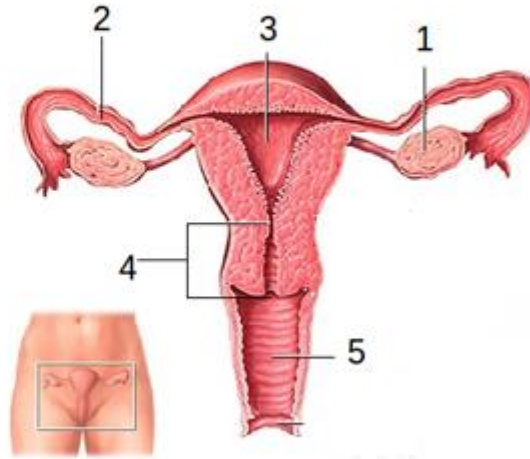
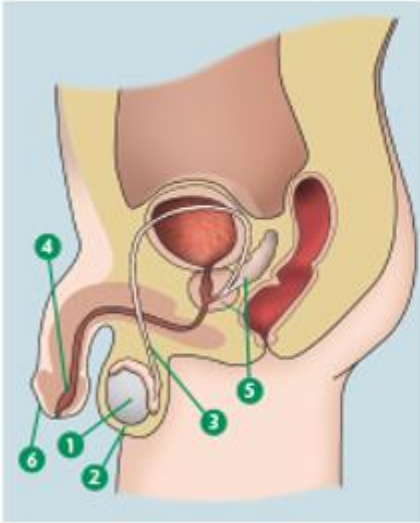


#### APARELL REPRODUCTOR

28. Esmenta tres caràcters sexuals secundaris masculins i femenins:

MASCULINS	FEMENINS

29. Indica els òrgans dels aparells reproductor masculí i femení:



APARELL REPRODUCTOR MASCULÍ	APARELL REPRODUCTOR FEMENÍ
1	1
2	2
3	3
4	4
5	5
6	

